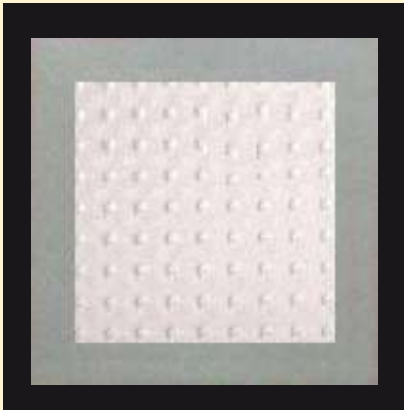
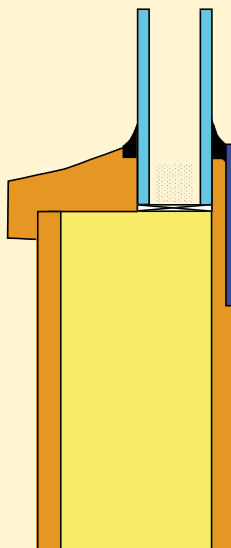


Edelstahleinfassungen für Lichtausschnitte flächenbündig in die Türoberfläche eingelassen

VA-Stahl aus 1,5mm Flachmaterial
mit senkrechtem Schliff, VF 01-10



flächenbündig eingelegt

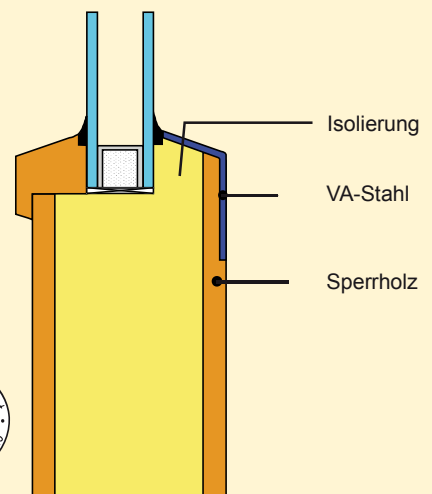


VA-Stahl gekantet und kraftschüssig
auf Gehrung gelegt. VG 01-10, realisiert
einen echten Rahmen mit Tiefenwirkung
und umlaufendem Schliff für wertiges
Design



und

eine äußere Isolierung des Randverbundes
der Isolierglaseinheit mit
erheblich verbesserter Wärmedämmung



Anwendungsbeispiel ⇨

